

Betz LANDHOTEL  
★★★ SUPERIOR

Pauschalangebote,  
Preislisten  
Aktiv · Wellness · Gruppen

2017



## Landhotel Betz – das Hotel zum Durchatmen: Kommen Sie zur Ruhe.

Kennen Sie das Gefühl, wenn die Zeit etwas langsamer zu vergehen scheint? Um Ihnen dieses Gefühl der Geborgenheit zu geben, sind wir aufmerksam für Sie da, fragen Sie nach Ihren Wünschen und machen Sie gern und umfassend mit den Leistungen unseres Hauses vertraut.

Unser familiengeführtes 3-Sterne-Superior-Hotel verfügt über 65 Einzel- und Doppelzimmer und besitzt einen Aufzug. Alle Räume sind barrierefrei erreichbar. Das Speisenangebot in unserem Restaurant mit 95 Plätzen folgt den saisonalen Gegebenheiten. Darüber hinaus können Sie alle Gerichte Ihren persönlichen Bedürfnissen anpassen – wir nehmen besondere Rücksicht auf Diäten, Allergien und Lebensmittelunverträglichkeit (LUV). Für einen gemütlichen Plausch bietet sich unsere Bierbar „Schäferstube“ an. Gesunde Erholung finden Sie in unseren Wellnessbereichen mit Beauty-Anwendungen, Sauna und einem Schwimmbad. Vertreiben Sie sich die Zeit mit Billard oder entspannen Sie auf der hoteleigenen Liegewiese.

9 Veranstaltungsräume von 9–100 qm (6–80 Personen) – individuell für Tagungen, Seminare, Feierlichkeiten. Zwei akustisch neutrale Räume haben wir mit Klavieren und E-Piano ausgestattet. Unter dem Stichwort „Klavier sucht Chor“ bieten wir Chören perfekte Übungsmöglichkeiten.

Es wird Sie ansprechen, dass unser Hotel ganz ruhig am Ende einer wenig befahrenen Straße liegt. Es wird Sie begeistern, dass Sie sofort den Fuß in die herrliche Landschaft des Spessarts setzen können. Es wird Sie begeistern, dass das funktionelle Äußere unseres Hauses im Inneren liebevoll gestaltete, moderne und dennoch wunderbar gemütliche Innenbereiche und Zimmer für Sie bereithält. Ob Sie als Urlauber oder zum Arbeiten in unser Hotel kommen: Sie erleben jeden Tag, wie entspannend und erholsam der umfassende Service unseres Hauses auf Sie wirkt.

## Landhotel Betz – das Hotel zum Durchatmen: Kommen Sie gerne wieder.

Alle unsere folgenden Pauschalangebote enthalten die hier aufgeführten **Landhotel Betz-Leistungen:**

- Alle Zimmer (die meisten mit Panoramablick) mit Balkon, Sat.-TV, Radio, WLAN, Telefon, Dusche/WC, Wasser auf dem Zimmer
- Begrüßungsgetränk bei der Anreise, reichhaltiges Frühstücksbuffet, Halbpension (Mittag- oder Abendessen) mit Menüwahl (3–5 Gerichte zur Auswahl), Vollpension gegen Aufpreis möglich
- Tageszeitung, Bahnhof-Shuttle-Service bei Anreise mit der Bahn
- In den Pauschalen enthaltene Wellness- und Beauty-Anwendungen werden im hauseigenen Panorama-Studio angeboten
- Hotelhallenbad (6 x 12 m, Wassertemperatur 28 °C), Kuschelbademantelverleih

Für die Nutzung unserer Sauna, IR-Thermo-Kabine, Fitness-Kardio-Geräte berechnen wir einen Aufpreis (je nach Nutzung).

Alle Pauschalen zzgl. ortsüblicher Kurtaxe. Urlaubspauschalen nicht buchbar über Weihnachten und Silvester.

**Zahlung vor Ort:** Die Bezahlung unserer Urlaubspauschalen kann ausschließlich bar oder durch das EC-Cash-Verfahren erfolgen. Es gelten die AGBs des Landhotels Betz.

Urlaubspauschalen buchbar für  
**Allergiker (ohne Aufpreis)**

**allergicare**  
Service für Allergiker  
im Landhotel Betz

Wenn keine Pauschale Ihre Wünsche so richtig trifft, dann sollten Sie mit uns sprechen. Wir können hier nur einen Teil unserer Möglichkeiten zeigen. Unsere günstigen Pauschalpreise sind auch durch andere Inklusivleistungen erweiterbar. Sie können sozusagen „die Beilagen erweitern“.





### Wellness-Pauschale

#### Einfach mal blaumachen

Wenn Ihnen die Last des Alltags den Atem raubt und der Beruf nach einer kurzen, aber wirkungsvollen Pause verlangt, ist es Zeit, einfach mal drei Tage lang blaumachen. Erholen Sie sich schnell und gründlich in unserem Komfort-Hotel und genießen Sie dabei Verwöhn-Menü, Schlemmer-Abend, Feiertorte zum Kaffee und einen ausgiebigen Besuch der Spessart-Therme.

- Landhotel Betz-Leistung (Auflistung siehe Einleitung S. 3)
- 2 x Übernachtungen im \*\*\*-Zimmer
- 2 x reichhaltiges Frühstücksbuffet
- 1 x Sekt zum Frühstück
- 1 x Schlemmer-Abend mit Aperitif und festlichem Menü mit vier Gängen
- 1 x Verwöhn-Menü nach Wahl mit drei Gängen
- 1 x Kaffeetafel mit Feiertorte
- 1 x Besuch der Spessart Therme (2,5 Std.) – mit Kurkarte als Tageskarte

Zusatzleistungen: Individuelle Beauty- und Wellnessbehandlungen im hotel-eigenen Panorama-Wellness-Studio buchbar.

#### Pauschalpreis pro Person (zzgl. Kurtaxe)

Im Zweibettzimmer	€ 158,-
Im Doppelzimmer	€ 166,-
Im Einzelzimmer	€ 182,-

Ganzjährig buchbar, außer an Weihnachten und Silvester

### Wellness-Pauschale

#### Entspannung pur

Vier Tage lang tief durchatmen in gesunder Luft, wertvolle Speisen in festlicher Atmosphäre genießen und gründliche Erholung in der Spessart-Therme finden – lassen Sie einfach mal die Seele baumeln, schenken Sie sich Zeit zum Verträumen und fühlen Sie sich rundum geborgen und verwöhnt.

- Landhotel Betz-Leistung (Auflistung siehe Einleitung S. 3)
- 3 x Übernachtungen im \*\*\*-Zimmer
- 3 x reichhaltiges Frühstücksbuffet
- 1 x Schlemmer-Abend mit Aperitif und festlichem Menü mit vier Gängen
- 2 x Verwöhn-Menü nach Wahl mit drei Gängen
- 1 x Besuch der Spessart-Therme und Saunalandschaft (3,5 Std.) – mit Kurkarte als Tageskarte

Zusatzleistungen: Individuelle Beauty- und Wellnessbehandlungen im hotel-eigenen Panorama-Wellness-Studio buchbar.

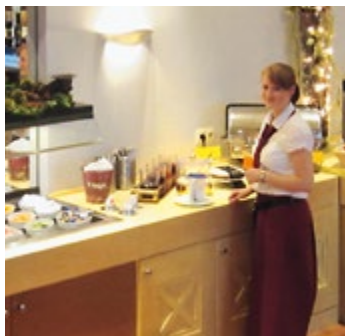
- E-Bike-Verleih für unsere Hotelgäste (vom Fahrradhändler) – Auto stehen lassen und den Gegenwind genießen. Rechtzeitig anmelden, Preise erfragen.

#### Pauschalpreis pro Person (zzgl. Kurtaxe)

Im Zweibettzimmer	€ 219,-
Im Doppelzimmer	€ 225,-
Im Einzelzimmer	€ 255,-

Ganzjährig buchbar, außer an Weihnachten und Silvester





### Spessart-Räuber-Events

#### Begegnung mit den Spessarträubern

Spessart-Räuber-Events – Begegnung mit den Spessarträubern ... einfach ein unvergessliches Erlebnis!

- Landhotel Betz-Leistung (Auflistung siehe Einleitung S. 3)
- 1 x Begrüßungsgetränk auf der Hotelterrasse „Räubertrunk“
- 2 x Übernachtungen im \*\*\*-Zimmer
- 2 x reichhaltiges Frühstücksbuffet
- 1 x regionales 2-Gang-Menü
- 1 x Spessart-Buffer (warm/kalt) mit hessischen Spezialitäten
- 1 x Räuber-Examen in Praxis und Theorie im Spessartwald (ca. 8 km vom Hotel entfernt). Spessart-Räuber-Examen mit Sauspeerwurf, Zwackelschießen im Spessartwald (ca. 2 Std.). Anschließend wird der Räuberhauptmann und die Räuberbraut im Wald gekürt.

Die Anfahrt erfolgt jeweils mit dem Reiseveranstalterbus oder Anreise in eigener Regie.

Optional gegen Aufpreis buchbar:

- Spessart Räuberüberfall – unterwegs im Spessartwald
- musikalischer Spessarträuber-Event (Indoor oder Outdoor)
- Shuttle-Fahrt zu den Räubern
- Live-Musik

Pauschalpreis pro Person (zzgl. Kurtaxe)

Im Zweibettzimmer

€ 134,-

Im Doppelzimmer

€ 140,-

Im Einzelzimmer

€ 154,-

Buchbar von April–Oktober für Gruppen ab 10 Personen  
Gruppentarife ab 20 Personen bitte erfragen



### Glücksmomente-Wandern

#### Glücksmoment Wandern im Spessart

Herrliche Landschaftsblicke mit abwechslungsreichen Wanderwegen erwarten Sie im hessischen Spessart. Aktiv- und Naturgenuss-Wandern. Wählen Sie zwischen Rundwanderwegen, Spessartschleifen oder Etappenwanderungen auf dem Premiumwanderweg Spessartbogen.

- Landhotel Betz-Leistung (Auflistung siehe Einleitung S. 3)
- Begrüßungsgetränk „Spessart-Hugo“
- 4 x Übernachtung mit Frühstücksbuffet
- 2 x Halbpension mit 3-Gang-Menü/Menüwahl
- 1 x festliches 4-Gang-Menü
- 1 x Verwöhn-Entspannungs-Massage im Hotel (30 Min.)
- Wandervorschläge für 2–3 x Spessart-Wandertouren zwischen 7–14 km
- Wanderimbiss und Kartenmaterial (Spessart und Region)
- Nutzung von Hotelhallenbad (6 x 12 m), Bademantelverleih

Zusatzleistungen (Aufpreis): Nutzung von Sauna, Cardio-, Fitnessgeräten und Thermo-Kabine.

Pauschalpreis pro Person (zzgl. Kurtaxe)

In Zweibettzimmer	€ 286,-
Im Doppelzimmer	€ 294,-
Im Einzelzimmer	€ 334,-

Ganzjährig buchbar, außer an Weihnachten und Silvester  
Gruppentarife ab 20 Personen bitte erfragen

### Wanderer-Pauschale

#### „Spessartbogen“ Aktiv Wandern Premium-Qualitäts-Wanderwege

3 Tage lang erleben Sie unter dem Motto „Glücksmoment Wandern“ auf dem Premiumwanderweg „Spessartbogen“ Ihre ganz persönlichen Highlights. Wandern Sie durch Buchenwälder mit uralten Eichen oder malerische Wiesentäler, die dazu einladen, die Seele baumeln zu lassen.

- Landhotel Betz-Leistung (Auflistung siehe Einleitung S. 3)
- 2 x Übernachtungen im \*\*\*-Zimmer
- 2 x reichhaltiges Frühstücksbuffet
- 2 x Wander-Vesper vom Frühstücksbuffet für unterwegs
- 1 x Wander-Menü mit regionalen Spezialitäten mit drei Gängen
- 1 x Schlemmer-Abend mit festlichem Menü mit vier Gängen
- 2 x Hol- und Bringservice zur Wanderstation am Spessartbogen (bei Großgruppen bitte Preis anfragen)
- Tipps zu Wandertouren und Jausestationen
- Spessart-Wanderkarte (leihweise), Trockenraum

Zusatzleistungen (Aufpreis): Bei größeren Gruppen bitte den Preis für Hol- und Bringservice erfragen.

**Gepäcklos Etappen wandern auf dem „Spessartbogen“ – Einzelübernachtung buchbar! Bitte Angebot anfordern!**

Pauschalpreis pro Person (zzgl. Kurtaxe)

In Zweibettzimmer	€ 158,-
Im Doppelzimmer	€ 166,-
Im Einzelzimmer	€ 184,-

Ganzjährig buchbar für Gruppen ab 6 Personen  
Gruppentarife ab 20 Personen bitte erfragen



### Motorradfahrer-Pauschale Kurventraum

Fahren und Genießen ist das Motto dieses 3-Tages-Pauschal-Arrangements. Unser Tourguide unterstützt Sie mit Touren- und Ausflugsideen für Spessart, Vogelsberg, Rhön und Thüringen. Auch für Sternfahrten ist dieses Arrangement geeignet. Lassen Sie sich zum Tagesausklang die kulinarischen Spezialitäten der Region munden.

- Landhotel Betz-Leistung (Auflistung siehe Einleitung S. 3)
- 2 x Übernachtungen im \*\*\*-Zimmer
- 2 x reichhaltiges Frühstücksbuffet
- 1 x Begrüßungsgetränk auf der Hotelterrasse „Schlappeseppel-Bier“
- 1 x regionales 3-Gänge Menü
- 1 x Verwöhn-Menü nach Wahl mit drei Gängen
- 1 x Tourentipps, Unterstützung durch unseren Motorrad-Guide

Zusatzleistungen: Bike-Stellplatz (inkl.), Tourguide gegen Aufpreis zusätzlich buchbar. Sprechen Sie uns auf unsere ausführlichen Biker-Specials an.

#### Pauschalpreis pro Person (zzgl. Kurtaxe)

Im Zweibettzimmer	€ 134,-
Im Doppelzimmer	€ 142,-
Im Einzelzimmer	€ 160,-

Ganzjährig buchbar  
Gruppentarife ab 20 Personen bitte erfragen

### Motorradfahrer-Pauschale Windspiel

Von unserem zentral gelegenen Hotel aus starten Sie an vier Tagen zu ausgedehnten Touren in die nahe gelegenen Mittelgebirgslandschaften Spessart, Vogelsberg und Rhön. Herrliche Strecken mit anspruchsvollem Straßenverlauf machen das Fahren zum Erlebnis. Genießen Sie die wertvolle Küche unseres Hauses. Gönnen Sie sich auf Wunsch eine entspannende Biker-Massage.

- Landhotel Betz-Leistung (Auflistung siehe Einleitung S. 3)
- 1 x Begrüßungsgetränk auf der Panoramaterrasse
- 3 x Übernachtungen im \*\*\*-Zimmer
- 3 x reichhaltiges Frühstücksbuffet
- 1 x festliches Abendessen mit vier Gängen (oder Grillabend bei schönem Wetter)
- 2 x Menü nach Wahl mit drei Gängen
- 1 x abendlicher Absacker – Umtrunk in der Bierstube
- 1 x Tourenkarten mit traumhaften Bike-Strecken Spessart/Rhön/Vogelsberg
- Bike-Stellplatz direkt am Hoteleingang

Zusatzleistungen:

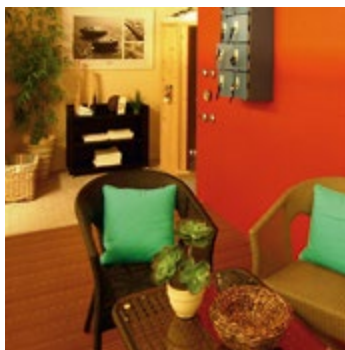
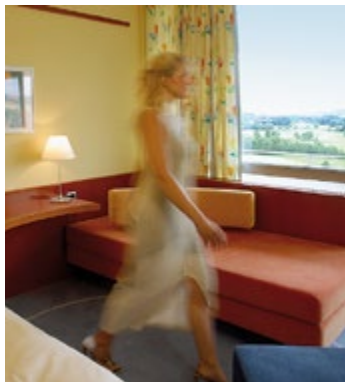
ADAC Fahrsicherheitstraining, Schnitzeljagd und Tourguide (Aufpreis),  
Biker-Massage im hauseigenen Wellness-Studio (Aufpreis).

#### Pauschalpreis pro Person (zzgl. Kurtaxe)

Im Zweibettzimmer	€ 209,-
Im Doppelzimmer	€ 221,-
Im Einzelzimmer	€ 248,-

Ganzjährig buchbar  
Gruppentarife ab 20 Personen bitte erfragen





### Gruppenreisen-Pauschalen

#### „Hessisch verreise...“

Mit unserem „Rundum-sorglos-Gruppenreisen-Service“ arrangieren wir für Sie Ihr individuelles Gruppenangebot. Bitte fordern Sie unsere Gruppenangebote an oder informieren Sie sich über weitere Angebote auf unserer Internetseite [www.landhotel-betz.de](http://www.landhotel-betz.de).

Einen noch besseren Eindruck gewinnen Sie durch unsere Youtube-Filme unter: [www.youtube.landhotel-betz.de](http://www.youtube.landhotel-betz.de) für Pauschalangebote/Gruppen.

#### Kurz mal weg

Starten Sie eine Fahrt ins Blaue mit unserer Gruppengaudi. Ob Vereinsausflug, Saison-Eröffnung oder Abschlussfahrt – Spaß ist garantiert.

- 2 x Übernachtung mit Halbpension
- Räuberüberfall im Wald
- Musik-Gaudi
- ab 30 Personen

#### Spessart – natürlich anders

- 4 x Übernachtung mit Halbpension
- Planwagenfahrt, Schifffahrt, regionale Busausflugsfahrten
- ohne Einzelzimmer-Zuschlag
- ab 20 Personen

#### Fröhlich reisen im Spessart

- 5 x Übernachtung mit Halbpension
- regionale Köstlichkeiten
- Geselligkeit mit Musik, Gesang und Tanz
- regionale Busausflugsfahrten
- Erlebnisstadtführungen
- ohne Einzelzimmer-Zuschlag
- ab 20 Personen

Alle Gruppen-Arrangements: Termine und Konditionen auf Anfrage.  
Weitere Details unter [www.landhotel-betz.de](http://www.landhotel-betz.de) (Pauschalangebote)



## Gruppenreisen-Pauschalen Musikalische Arrangements



Unter dem Stichwort „Klavier sucht Chor“ hat sich das Landhotel Betz zu einem Reiseziel und Treffpunkt vieler Sänger, Sängerinnen, Ensembles und Chöre entwickelt.

Neu im Programm sind unsere Ausflüge zu aktuellen Musicals in die Domstadt Fulda, in der bereits in den vergangenen Jahren attraktive und erfolgreiche Welturaufführungen stattfanden.

### Sommer-Musical-Reise „Der Medicus“

Ein Entertainment der Spitzenklasse auf der Bühne des Schlosstheaters Fulda. Buchbar von Juni bis August.

- 2 x Übernachtung
- 1 x festliches Menü im Landhotel Betz
- Eintrittskarte für das Musical „Der Medicus“, im Fuldaer Schlosstheater (Fahrzeit ca. 35 Minuten)

### Spessart-Chorreise

Mit Probenraum, Klavier, Stimmbildung und Auftrittsmöglichkeiten.

- ab 1 Übernachtung
- „Klavier sucht Chor“– singen im Landhotel Betz
- Probentage und Chorausflug
- viele sängerfreundliche Chor-Specials erwarten Sie!
- ab 6 Personen buchbar

Alle Gruppen-Arrangements: Termine und Konditionen auf Anfrage.  
Weitere Details unter [www.landhotel-betz.de](http://www.landhotel-betz.de) (Pauschalangebote)



## Gruppenreisen-Pauschalen Gruppenarrangements für sportlich Aktive

Sport macht Spaß und hält fit. Machen Sie Ihre Gruppenreise zu einem besonderen Erlebnis. Für Ihre individuelle Gruppen- oder Mannschaftsreisen bieten unsere speziellen Angebote für Golfer oder Tennisspieler einen ganz besonderen Service.

### Golf-Pauschale – „Rundum-sorglos“

- 2 x Übernachtung
- 2–3 x Greenfee-golfen in der Region
- rundum sorglos für Captain's: Auswertung der Scorekarten
- Anmietung von Cars oder Caddies u. v. m.
- Imbiss am 9. Loch
- festliches Menü zur Preisverleihung
- ab 10 Personen buchbar

### Tennis-Pauschale – „Tennis-Coaching“

- 2 x Übernachtung
- Tennis-Gruppen-Wochenende
- Training und Coaching mit Tennisschule Klaus Kistner
- freies Spiel
- ab 4 Personen buchbar

Alle Gruppen-Arrangements: Termine und Konditionen auf Anfrage.  
Weitere Details unter [www.landhotel-betz.de](http://www.landhotel-betz.de) (Pauschalangebote)



## Landhotel Betz-Preisliste 2017

### Wellness- und Beauty-Behandlungen

Ihren Aufenthalt im Landhotel Betz können Sie mit zahlreichen Wellness-, Beauty- und Ayurveda-Behandlungen noch schöner und erholsamer gestalten. Bei allen Anwendungen in unserem Panorama-Studio verwenden wir ausschließlich Produkte, die bei Duftstoff-Allergikern und Menschen, die zu Hautunverträglichkeiten neigen, keine unerwünschten Reaktionen auslösen.

#### Wellness-Behandlungen

##### Aromaöl-Massage

Wahlweise sanfte Wellness-Massage oder intensive therapeutische/medizinische Massage

30 Minuten	€ 29,-
40 Minuten	€ 38,-
60 Minuten	€ 54,-

##### Fußreflexzonenbehandlung

Selbstheilungskräfte des Körpers werden über die Fußreflexzonenmassage angeregt

30 Minuten	€ 29,-
------------	--------

##### Relax-Massage

Entspannende Rücken-, Kopf- und Gesichtsmassage mit Sheabutter und Mandelöl (wahlweise Kräuteröl)

40 Minuten	€ 40,-
------------	--------

##### Ganzkörper-Dream-Behandlung

Reinigungs-Schaumpeeling, Körpermassage mit Mandelöl (wahlweise Kräuteröl), Kopf- und Gesichtsmassage mit reiner Sheabutter

90 Minuten	€ 78,-
------------	--------

##### Tibetische Honigmassage

Entschlackungs-/Entspannungs-Rückenmassage mit warmem Honig (Quaddel-Effekt)

30 Minuten	€ 32,-
------------	--------

##### Klang- und Rückenmassage

Blockadenlösung im Körper durch Klangschalentöne und -schwingungen

60 Minuten	€ 56,-
------------	--------

#### Kosmetik-Behandlungen

##### Kosmetik-Gesichtsbehandlung – Luxus

Reinigung, Augenbrauenkorrektur, Vapozone, Peeling mit Frimator, Tiefenreinigung, Serum-Ampulle, Gesichts-, Hals- und Dekolleté-Massage, Augenmaske, Gesichtspackung, Tagespflege

60 Minuten	€ 62,-
------------	--------

##### Kosmetik-Behandlung – First Class

Augenbrauenkorrektur, Peeling mit Frimator, Aromabedampfung, Tiefenreinigung, Serum-Ampulle, Gesichts-, Hals- und Dekolleté-Massage, Augenmaske, Wimpern und Augenbrauen färben, auf Wunsch ein kleines Tages-Make-up – für alle Hauttypen geeignet, ergänzend eine entspannende Gesichtspackung, Tagespflege, Handmassage

90 Minuten	€ 80,-
------------	--------

##### Maniküre

Nagelkorrektur, Peeling, Fingerbad, Nagelhaut entfernen, Handmassage

€ 28,-
--------

##### Pediküre (im Fußpflegestudio außer Haus)

Fußbad, Nagelkorrektur, Nagelhaut und Hornhaut entfernen, Fußmassage

€ 30,-
--------

#### Ayurvedische Behandlungen

##### Ayurvedische Ganzkörpermassage

Klassische ayurvedische Ganzkörpermassage mit warmen, ausgesuchten Ölen, für Stressabbau, entspannende Wirkung

90 Minuten	€ 80,-
------------	--------

##### Ayurvedische Rückenmassage

Belebung und Stärkung des Rückens und der Wirbelsäule mit Wärmebehandlung und Kräuterpackung

60 Minuten	€ 70,-
------------	--------

**Bitte geben Sie uns Ihre individuellen Wunschbehandlungen und allergiebedingte Unverträglichkeiten möglichst vor Anreise bekannt.**

## Landhotel Betz-Preisliste 2017 Übernachtung und Verpflegung – online buchbar

**Preisangaben pro Person und Übernachtung** – inkl. des aktuellen MwSt.-Satzes von 7 %. Im Preis enthalten sind kostenfreie Parkplätze, WLAN sowie kostenfreie Nutzung des Hotelhallenbades, Bademantelverleih, 1 Flasche Wasser bei Anreise auf dem Zimmer.

### Aufenthalt von Montag bis Freitag

Im Zweibettzimmer	€ 39,-
Im Doppelzimmer	€ 43,-
Im Einzelzimmer	€ 60,-

### Aufenthalt von Freitag bis Montag und ab sieben Übernachtungen

Im Zweibettzimmer	€ 37,-
Im Doppelzimmer	€ 41,-
Im Einzelzimmer	€ 56,-

Panoramazimmer; Allergikerzimmer auf Anfrage

### Zuzüglich pro Übernachtung und Person

Frühstücksbuffet \*\* € 10,-

Kleines Frühstück „to go“ \*\* € 7,50

Halbpension (ab zwei Übernachtungen) \*\* € 17,-

- wahlweise Mittag- oder Abendessen
- 3-Gänge-Menü (5 Gerichte zur Wahl) oder Buffet
- allergikerfreundliche Speisekarte (gluten-/laktosefrei)
- vegane und vegetarische Gerichte auf Anfrage

Vollpension (Mittag- und Abendessen, Details s. Halbpension) \*\* € 30,-

Wellness-Bereich (mit Sauna, IR-Kabine, Cardio-Fitness-Geräte) \*\* € 5,-

Ortsübliche Kurtaxe (pro Tag)

erste Person/zweite Person € 2,30/1,25

(\*\* inkl. aktueller MwSt.-Sätze)



## Veranstaltungen 2017 Bad Soden-Salmünster und Region

Das Landhotel Betz hat für Sie ein paar Veranstaltungs-Highlights des kommenden Jahres zusammengestellt. Ob in unmittelbarer Umgebung, der Region oder in Frankfurt – für jeden Geschmack ist etwas dabei.

### Veranstaltungen im Spessart FORUM (Auszug)

- Sauna-Themen-Nächte in der Spessart-Therme (Termine auf Anfrage)
- 28.–29.01. 10. Bad Sodener Gesundheitstage
- 07.–14.06. SolArt-Woche mit mehreren Kunstveranstaltungen
- 30.06.–02.07. Schützenfest Bad Soden-Stolzenberg e. V.
- 13.–18.07. Wasserspiele – Arena in der Salz, Kulturwoche in Bad Soden-Salmünster
- 05.08. Altstadtfest Salmünster
- 11.–13.08. Brunnenfest im Kurpark Bad Soden-Salmünster
- 10.09. Kinzigtal-Total – Vorfahrt fürs Fahrrad

### Überregional:

- Kultursommer Main-Kinzig-Fulda, Theater · Kunst · Musik · Film · Literatur (Mai bis September)
- Kuki-Kultursommer im Kultur-Zelt \*
- Nacht der Museen in Frankfurt und Offenbach (Frühjahr 2017)
- Musical „Der Medicus“ in Fulda (Juni bis August 2017)
- Museumsuferfest in Frankfurt (25.–27.8.2017)
- Brüder Grimm Märchentage in Steinau (August 2017)

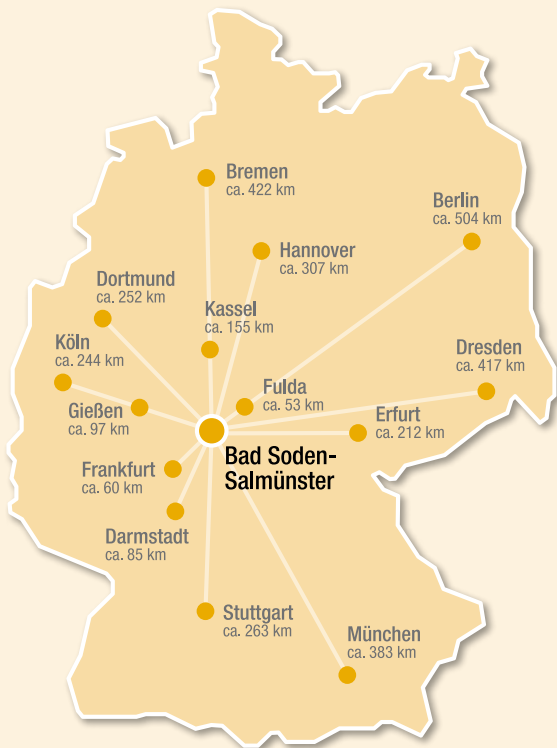
\* Weitere Veranstaltungen und genaue Termine erfragen Sie bitte im Landhotel-Betz!



Landhotel Betz GmbH | Familie Betz  
Brüder-Grimm-Straße 21 | 63628 Bad Soden-Salmünster  
Fon +49(0)60 56.7 39-0 | Fax +49(0)60 56.7 39-7 39  
info@landhotel-betz.de | www.landhotel-betz.de

# Betz

LANDHOTEL  
★★★ SUPERIOR



www.dehler-design.de



*Nutzen Sie gerne auch unseren QR-Code, um mit Ihrem Smartphone weitere Informationen über uns zu erhalten.*